

Сброс настроек в оборудовании True-IP

Руководство пользователя

Оглавление

Сброс настроек в оборудовании True-IP	3
Настройка Windows	4
Выполнение сброса	5
Контактная информация	7

Сброс настроек в оборудовании True-IP



TRUE IP SYSTEMS

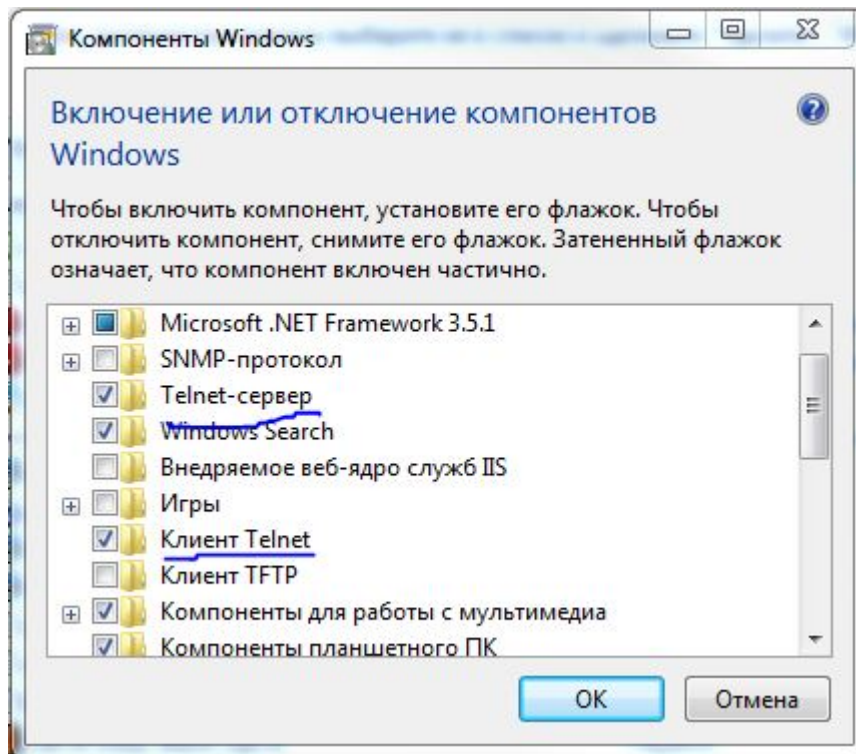
Инструкция по сбросу вызывных панелей True-IP Systems на настройки по умолчанию.
Все действия по сбросу совершаются на ваш страх и риск. Перед началом действий полностью ознакомьтесь с данной инструкцией.

Настройка Windows

Перед совершением сброса, нам необходимо включить нужные службы в Windows, пройдите по нижней цепочке.

Пуск далее **Панель управления** далее **Программы** далее **Программы и компоненты** слева в колонке нажмите на **Включение или отключение компонентов windows** найдя в списке **Клиент Telnet** ставим галочку и жмем сохранить.

Если у вас пиратская версия Windows (кастомная сборка), в этих случаях эти компоненты вырезают сборщики образа Windows.!



Или в командной строке ввести

Пуск далее в **поиске** набираем *cmd* (командная строка) далее в появившемся окне правой мышкой на приложение - запуск от имени Администратора

```
dism /online /Enable-Feature /FeatureName:TelnetClient
```

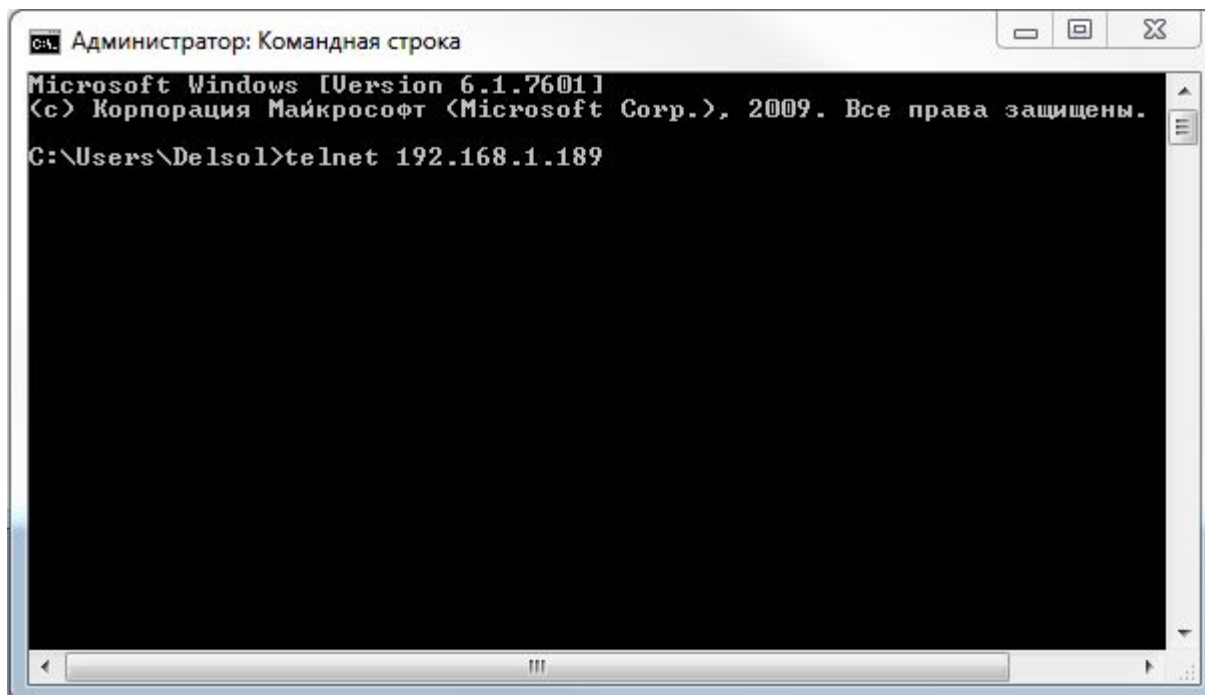
Если список компонентов пустой, правим реестр

Пуск далее в **поиске** набираем *regedit*

HKEY_LOCAL_MACHINE\SYSTEM\CurrentControlSet\Control\Windows
для параметра CSDVersion вместо "200" поставить "0"

Выполнение сброса

Пуск далее в **поиске** набираем *cmd* (командная строка) далее ввести **telnet 192.168.1.189** подставляйте свой IP адрес



```
Администратор: Командная строка
Microsoft Windows [Version 6.1.7601]
(c) Корпорация Майкрософт (Microsoft Corp.), 2009. Все права защищены.
C:\Users\Delsol>telnet 192.168.1.189
```

Откроется строка авторизации.

Вводим в строку логин **root** далее в пароль **vizxv**

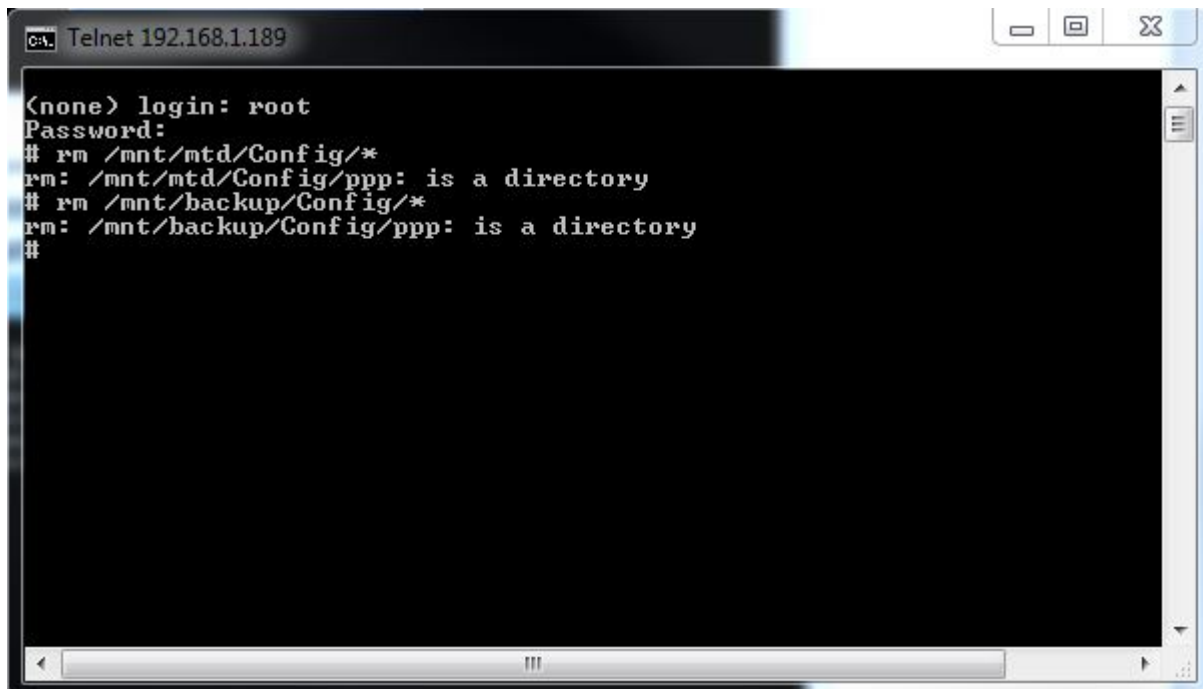
Для всех новых прошивок начиная с июля 2014 года логин: **admin** и пароль: **7ujMko0admin**, регистр имеет значение!



```
Telnet 192.168.1.189
(none) login: root
Password:
#
```

Далее вводим 2 строчки, можно одновременно.

```
rm /mnt/mtd/Config/*  
rm /mnt/backup/Config/*
```



```
Telnet 192.168.1.189  
<none> login: root  
Password:  
# rm /mnt/mtd/Config/*  
rm: /mnt/mtd/Config/ppp: is a directory  
# rm /mnt/backup/Config/*  
rm: /mnt/backup/Config/ppp: is a directory  
#
```

После вводим **reboot** и сброс панели выполнен, после перезагрузки все настройки вернуться к заводским, кроме IP адреса, он останется тем же.

Если на какой либо стадии возникла ошибка или разъединение убедитесь, что оборудование работает и соответствует сетевым настройкам, так же проверьте правильность ввода всех команд.

Если вы ввели 3 раза не верную связку логин и пароля, то функция telnet заблокируется на 30 минут.

Контактная информация

Контактные данные монтажной организации:

True-IP SYSTEMS

Санкт-Петербург, 8 (812) **2411751** с 10:00 до 18:00 с пн по пт

sale@true-ip.ru - Отдел продаж (доб. номер 100)

support@true-ip.ru - Тех. поддержка (доб. номер 404)

at@true-ip.ru - Тимофеев Алексей Александрович (директор по развитию)

Санкт-Петербург, Митрофаньевское шоссе, д.5е

